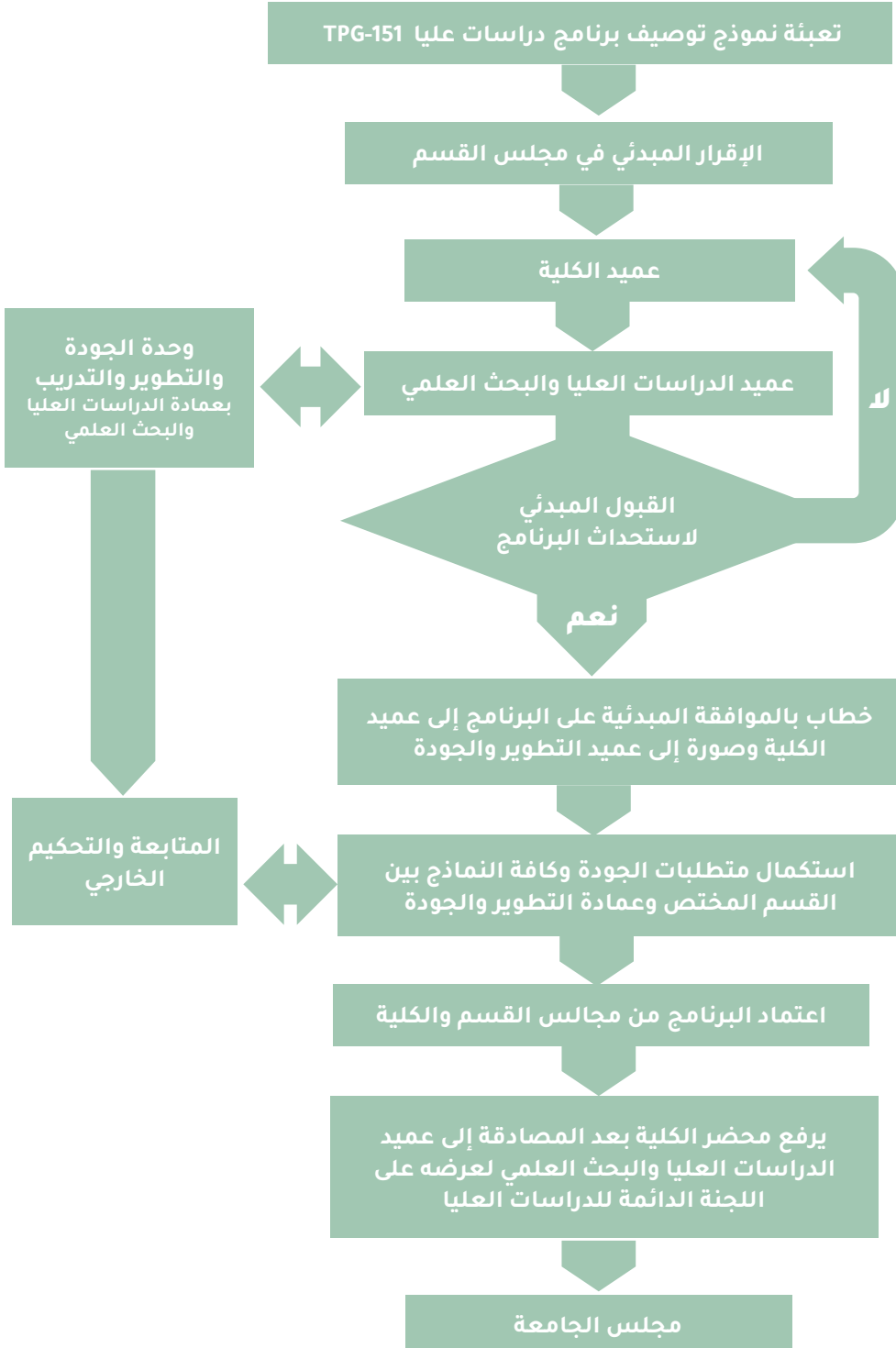


الآلية المعتمدة لطلب استحداث برنامج الدراسات العليا



في هذه المرحلة يكتفى فقط بنموذج توصيف البرنامج المستحدث (TPG-151) + المقارنة المرجعية المتوفرة على موقع عمادة الدراسات العليا والبحث العلمي



في هذه المرحلة تعبأ كافة نماذج استحداث برنامج أكاديمي (دراسات عليا)، وتوصيف المقررات وفقا لنماذج هيئة تقويم التعليم والمتوفرة على موقع عمادة الدراسات العليا والبحث العلمي

